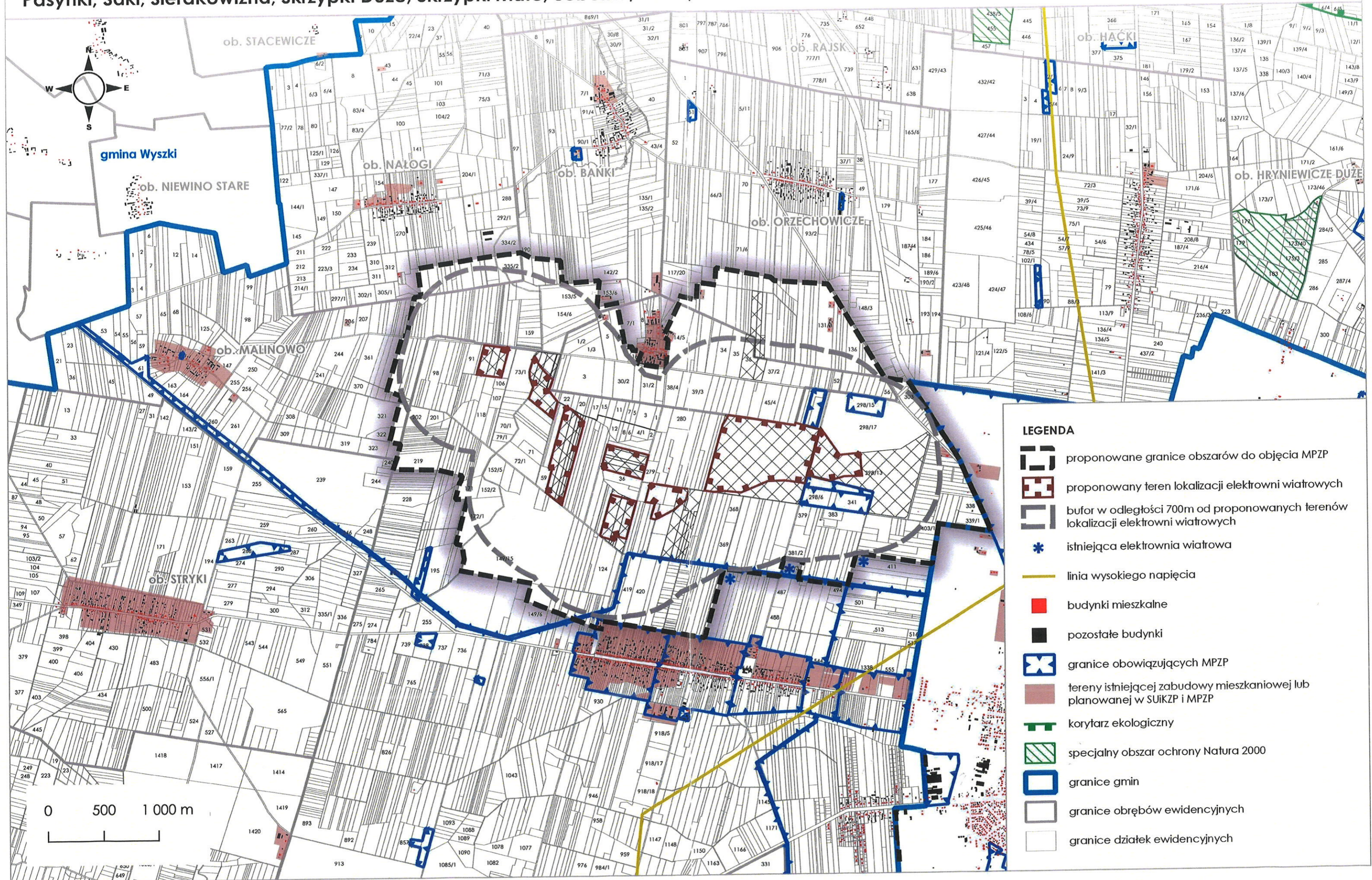
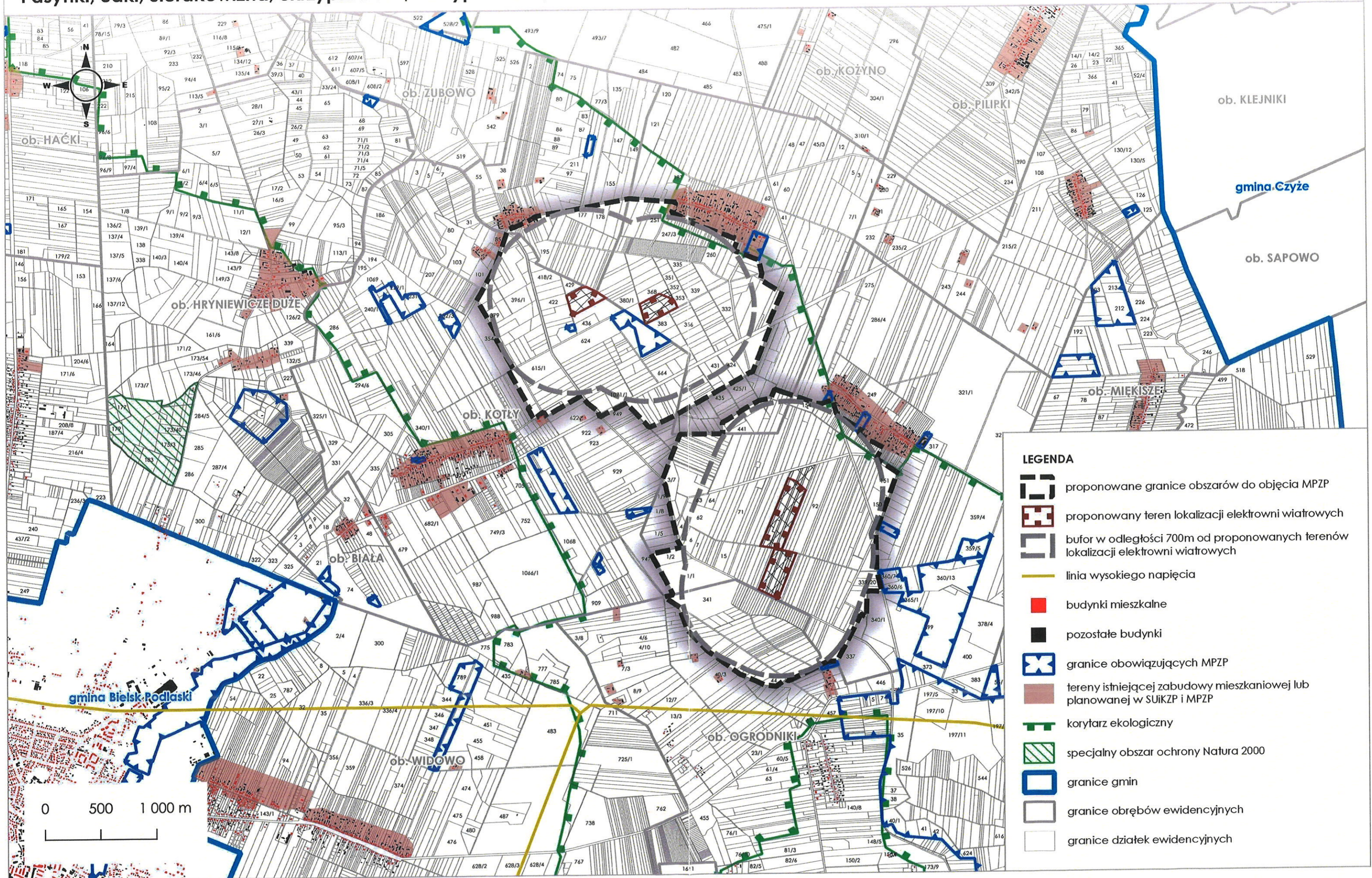


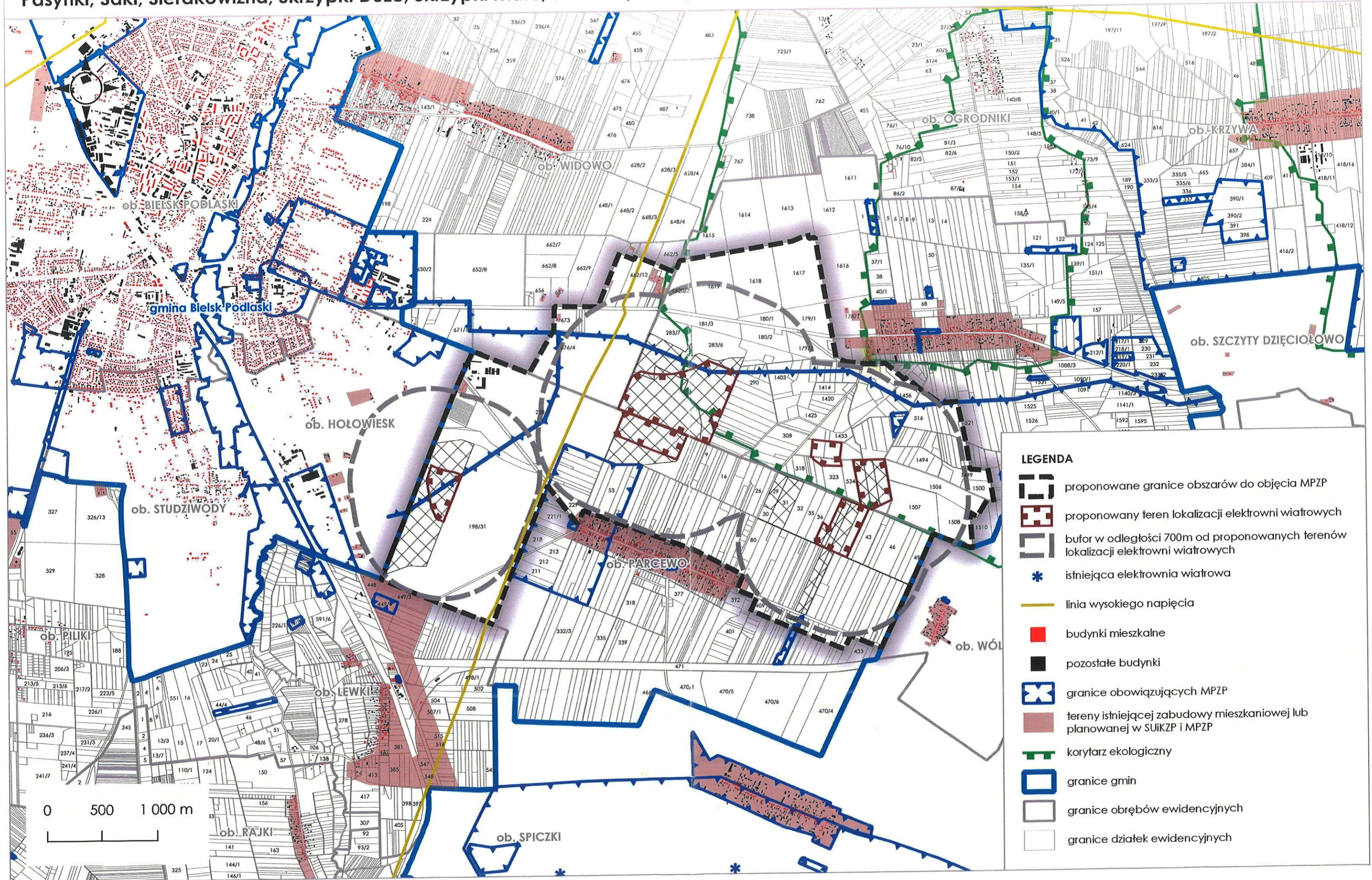
Załącznik graficzny nr 1 do wniosku o sporządzenie miejscowego planu zagospodarowania przestrzennego w obrębach ewidencyjnych Augustowo, Bańki, Dobromil, Grabowiec, Hołody, Knorydy, Kotły, Łubin Kościelny, Malinowo, Mokre, Nałogi, Ogrodniki, Orzechowicze, Parcewo, Pasyнки, Saki, Sierakowizna, Skrzypki Duże, Skrzypki Małe, Sobótka, Truski, Widowo oraz Woronie, w gminie Bielsk Podlaski.



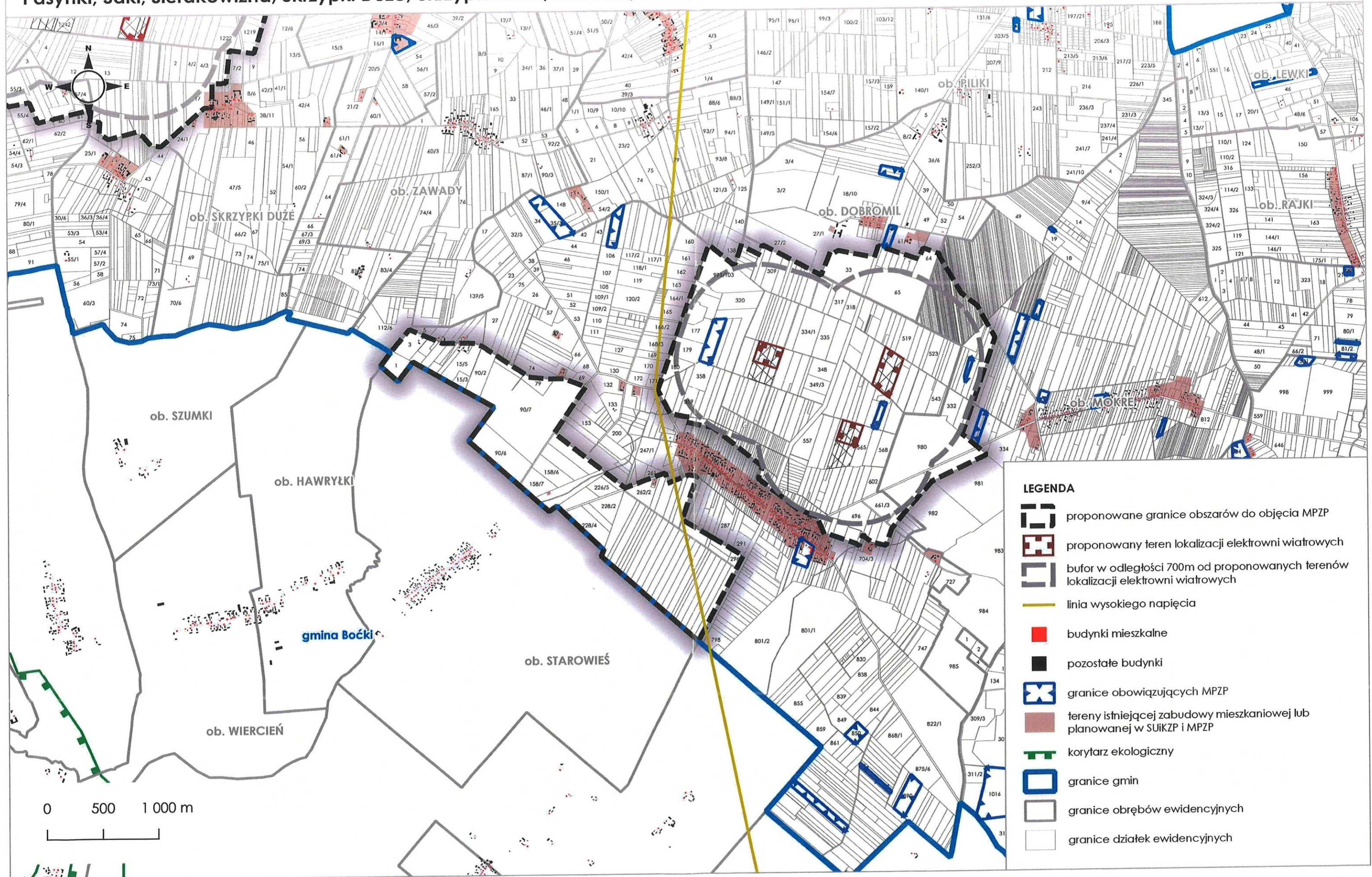
Załącznik graficzny nr 2 do wniosku o sporządzenie miejscowego planu zagospodarowania przestrzennego w obrębach ewidencyjnych Augustowo, Bańki, Dobromil, Grabowiec, Hołody, Knorydy, Kotły, Łubin Kościelny, Malinowo, Mokre, Nałogi, Ogrodniki, Orzechowicze, Parcewo, Pasyнки, Saki, Sierakowizna, Skrzypki Duże, Skrzypki Małe, Sobótka, Truski, Widowo oraz Woronie, w gminie Bielsk Podlaski.



Załącznik graficzny nr 3 do wniosku o sporządzenie miejscowego planu zagospodarowania przestrzennego w obrębach ewidencyjnych Augustowo, Bańki, Dobromil, Grabowiec, Hołody, Knorydy, Kotły, Łubin Kościelny, Malinowo, Mokre, Nałogi, Ogrodniki, Orzechowicze, Parcewo, Pasyнки, Saki, Sierakowizna, Skrzypki Duże, Skrzypki Małe, Sobótka, Truski, Widowo oraz Woronie, w gminie Bielsk Podlaski.

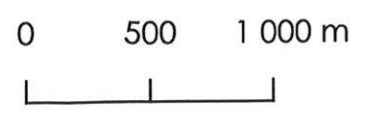


Załącznik graficzny nr 4 do wniosku o sporządzenie miejscowego planu zagospodarowania przestrzennego w obrębach ewidencyjnych Augustowo, Bańki, Dobromil, Grabowiec, Hołody, Knorydy, Kołty, Łubin Kościelny, Malinowo, Mokre, Nałogi, Ogrodniki, Orzechowicze, Parcewo, Pasyнки, Saki, Sierakowizna, Skrzypki Duże, Skrzypki Małe, Sobótka, Truski, Widowo oraz Woronie, w gminie Bielsk Podlaski.

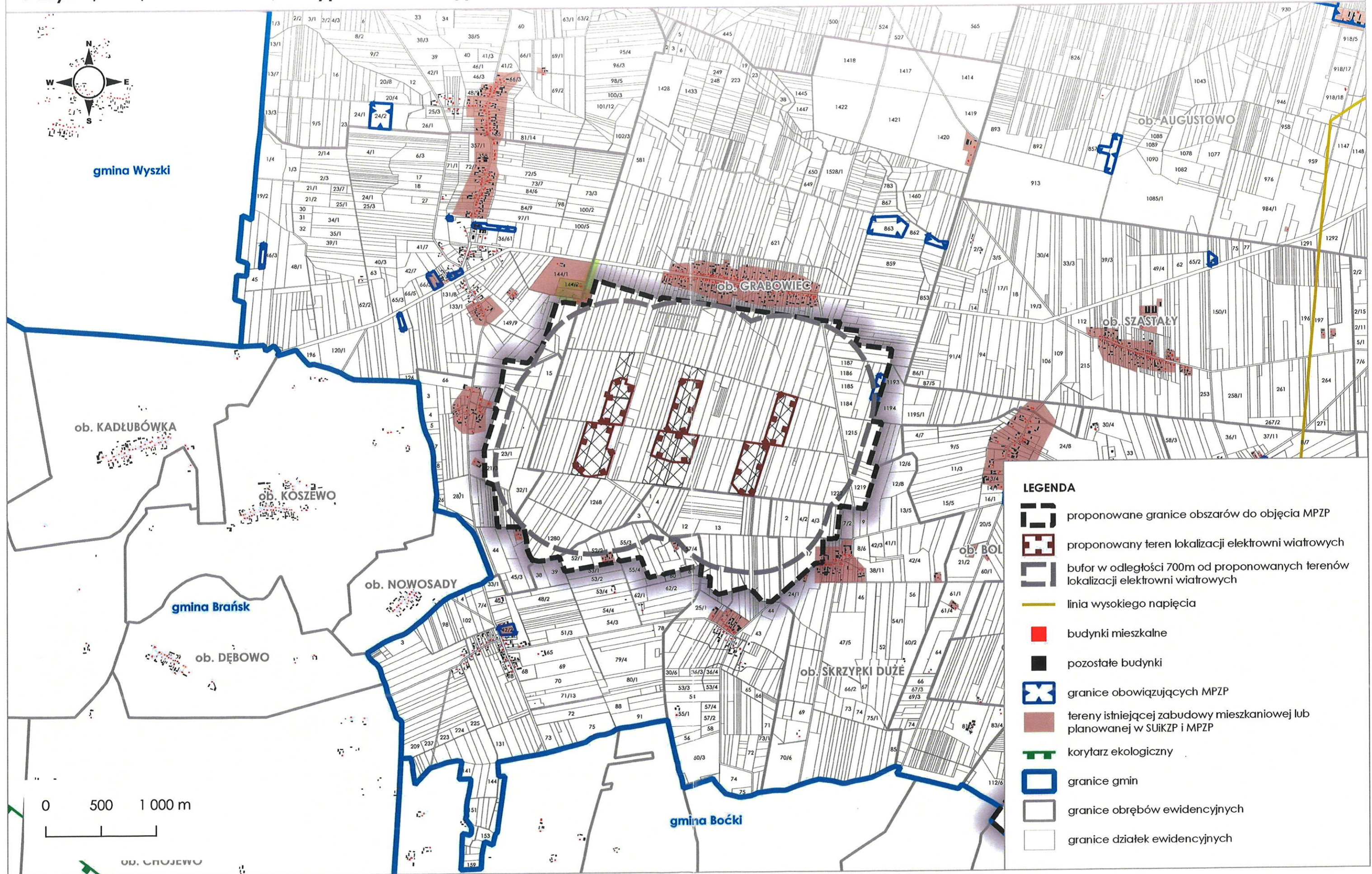


**LEGENDA**













	proponowane granice obszarów do objęcia MPZP
	proponowany teren lokalizacji elektrowni wiatrowych
	bufor w odległości 700m od proponowanych terenów lokalizacji elektrowni wiatrowych
	linia wysokiego napięcia
	budynki mieszkalne
	pozostałe budynki
	granice obowiązujących MPZP
	tereny istniejącej zabudowy mieszkaniowej lub planowanej w SUIKZP i MPZP
	korytarz ekologiczny
	granice gmin
	granice obrębów ewidencyjnych
	granice działek ewidencyjnych



Załącznik graficzny nr 5 do wniosku o sporządzenie miejscowego planu zagospodarowania przestrzennego w obrębach ewidencyjnych Augustowo, Bańki, Dobromil, Grabowiec, Hołody, Knorydy, Kotły, Łubin Kościelny, Malinowo, Mokre, Nałogi, Ogrodniki, Orzechowicze, Parcewo, Pasyнки, Saki, Sierakowizna, Skrzypki Duże, Skrzypki Małe, Sobótka, Truski, Widowo oraz Woronie, w gminie Bielsk Podlaski.



**LEGENDA**

-  proponowane granice obszarów do objęcia MPZP
-  proponowany teren lokalizacji elektrowni wiatrowych
-  bufor w odległości 700m od proponowanych terenów lokalizacji elektrowni wiatrowych
-  linia wysokiego napięcia
-  budynki mieszkalne
-  pozostałe budynki
-  granice obowiązujących MPZP
-  tereny istniejącej zabudowy mieszkaniowej lub planowanej w SUIKZP i MPZP
-  korytarz ekologiczny
-  granice gmin
-  granice obrębów ewidencyjnych
-  granice działek ewidencyjnych